



Practicum DIRECTUM

Как выбрать ECM-систему?
Мнение ИТ-директора

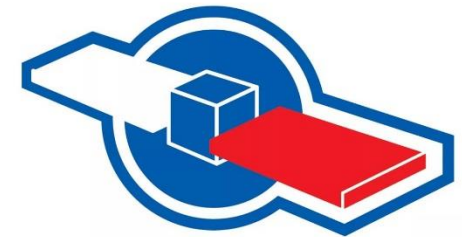




avis
expert



 **K-RAUTA**
Ett byggvaruhus av det rätta virket



ТРИКОЛОРТІВ

О себе



ID: Роман Готов

18 лет в ИТ

9 лет в менеджменте

Специализируюсь на менеджменте в ИТ
и проектном управлении

Работал в Российских «дочках»:
Carlsberg, IKEA, Nokian Tyres, KESKO

Последние 5 лет в Триколор ТВ в роли СЮ

Внедрял СЭД:
M-Files, DIRECTUM, KnowDocs +
решения на базе MS SharePoint

План встречи

Области и предпосылки внедрения СЭД

Общий алгоритм внедрения

Инициация

Выбор

Внедрение

Передача в эксплуатацию

Вопросы и ответы



СЭД: области применения

Классические:

- Канцелярия
- ОРД
- Договорная работа

Прочее:

Хранение документов с метаданными о них,

Цепочки согласований, без активного изменения контента.



Предпосылки внедрения

Неэффективные, медленные процессы

Отсутствие структурированности в документообороте

Дублирование/потеря документов

Требуется инструментарий для оценки
эффективности/производительности
АХО/секретариата/бухгалтерии/юристов/исп.дисциплины

Явно поступивший заказ от бизнеса

Несоответствие функционала старой СЭД потребностям бизнеса
при высокой стоимости или невозможности модернизации

Общий алгоритм внедрения



Обозначаем цели

Определяем заказчика

Формируем БФТ

Собираем команду

Общий алгоритм внедрения



Обозначаем цели
Определяем заказчика
Формируем БФТ
Собираем команду

Выбираем круг
продуктов с учетом
ИТ-критериев
Формируем RFI
Сужаем круг продуктов +
добавляем внедренцев
Формируем RFP
и кейсы для workshop'ов
Проводим workshop'ы
Фиксируем
выбор продукта
Играем тендер
на поставку, внедрение
и сопровождение

Общий алгоритм внедрения



Обозначаем цели
Определяем заказчика
Формируем БФТ
Собираем команду

Выбираем круг
продуктов с учетом
ИТ-критериев
Формируем RFI
Сужаем круг продуктов +
добавляем внедренцев
Формируем RFP
и кейсы для workshop'ов
Проводим workshop'ы
Фиксируем
выбор продукта
Играем тендер
на поставку, внедрение
и сопровождение

Сбор требований
Анализ
Проектирование
Разработка/
конфигурирование
Тестирование и приемка
Опытно-промышленная
эксплуатация

Общий алгоритм внедрения





Когда инициировать проект

Есть прямой заказ от внутреннего заказчика
Вариант: самому сформировать потребность
и появление заказчика в бизнесе

Есть возможность выделить ресурсы:

- **от ИТ:** на внедрение и сопровождение
в т.ч. аутсорс или расширение штата
- **от Бизнеса:** на формирование требований и приемку результатов

Как сформулировать цели и задачи



НЕТ: «Внедрить систему!»

ДА: «Реализовать инструментарий для автоматизации <...> бизнес-процесса с реализацией SLA по процессу с оценкой по итогам 2 недель промышленной эксплуатации»

«По итогам промышленной эксплуатации 100% входящих документов внесены в СЭД в срок не более 1 рабочего дня с момента поступления»

ПЛЮС: четкие ограничения по бюджетам и срокам.



Кого включать в конкурсную группу

Минимальный набор

Реально необходимые и заинтересованные лица:

- Руководитель проекта от ИТ
- Куратор проекта от ИТ
- Заказчик/заказчики
- Спонсор

Как подготовить компанию к внедрению

1. Определиться с целями
2. Выделить ресурсы, сформировать проектную команду (приказ), изменения в штатном расписании, избегать отчетных периодов.
3. Обучить проектную группу функционалу продукта на старте
4. Запустить **ОЧЕНЬ** ограниченный проект/пилот с четким показателем «внедряем/не внедряем»

Критерии выбора СЭД: продукт и функционал

Функционал

Заявленный

Готовые бизнес-решения,
соответствие бизнес-задачам

Быстрый старт

Зрелость продукта

Наличие роадмапа,
возраст платформы (3...7 лет)

Наличие и глубина проработки
документации, видеокурсов и т.д.

Вендор

Сколько лет на рынке

Количество партнеров в регионе,
доступность проф.ресурсов

Количество реализованных проектов

Отзывы заказчиков

Схожие проекты (функционал,
предметная область, масштаб)

Рекомендации и референсы:
официальные и неофициальные

Функционал СЭД: функции полезные и не очень

Да

Электронная подпись

(уход от сбора подписей на бумаге)

Интеграция: 1С, EDI, системы бюджетирования

(удобство использования и ценность СЭД)

Мастер-справочник с контрагентами,
с децентрализованным ведением

Замещение и ролевая модель

Нет

Watermarking (парафирование)

+/-

Сканирование с распознаванием

Критерии выбора СЭД: технологические



Встраивание в ИТ-ландшафт

Интеграция

Масштабируемость (производительность, функционал)

Сопровождение своими силами

Готовность к изменениям ожидаем. Приемлемый TTM

Соответствие политике ИБ

Наличие инфраструктуры (prod, test, staging), сканеры, мобильность...

Критерии выбора СЭД: финансовые



Посчитать ТСО на 3–5 лет:

Лицензии:

- общая величина
- ОРЕХ/САРЕХ,
обновления, и если не обновлять
- скидки от вендора при миграции с конкурента

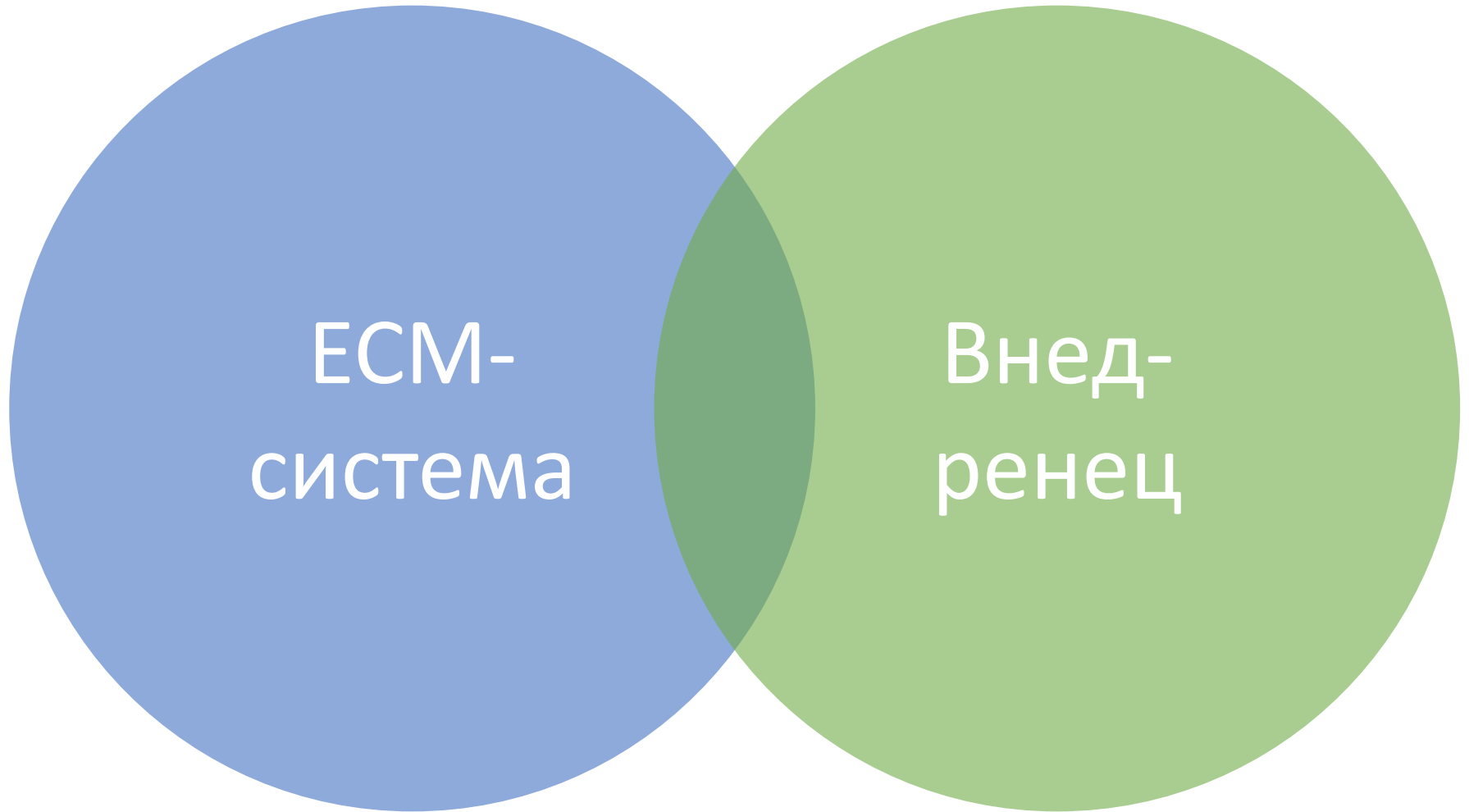
Обучение и внедрение

ИТ-инфраструктура

Технологическое оборудование: МФУ, сканеры штрих-кодов и пр.

Сопровождение

Выбор подрядчика



Выбор подрядчика



Внедренец

Схожие проекты. Референсы

Проектная команда и специалисты:
опыт, квалификация, сертификация

Стоимость услуг:

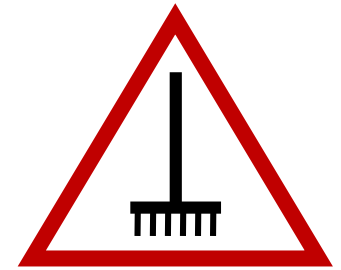
- Прозрачное ценообразование
- Ставки
- Оценка трудозатрат
- Суммарный бюджет

Штат на случай замены

Загрузка на время проекта

Поддержка:

- Ставки
- SLA



Как: управлять рисками

Ошибка в выборе инструментария:

- Методики и сравнительные таблицы.
- Нет компетенции – привлеките со стороны

Изменение рамок проекта

- Договаривайтесь «на берегу» и документируйте (устав, протоколы)

Низкая вовлеченность со стороны заказчика

- Командообразующие мероприятия на старте и на финише
- Приказ на создание рабочей группы
- Освобождение от основной деятельности
- Награждение/премирование по итогам проекта

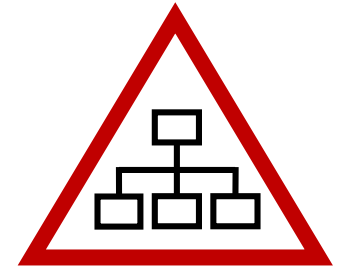
Нехватка ресурсов у заказчика или в ИТ:

- Освободить на время проекта
- Нанять на время проекта на стороне

Нехватка ресурсов у подрядчика

- Зафиксировать в договоре команду проекта
- Санкции по просрочкам, вплоть до расторжения контракта

Как проектировать



Workflow: один или много?

Будет многообразие ли частое изменение – много мелких
(проще тестировать, меньше ошибок, короче цикл разработки)

Согласование пакетов документов или пакетное согласование?

Будет аналитика по видам документов – заводите отдельные

Глубина кастомизации?

Чем меньше, тем лучше.

Если автоматизируемый процесс не регламентирован в компании,
используйте референсный алгоритм от вендора

Как: внедрять



PMBoK

«Водопад» бить на фазы (max 6 мес.).

Agile хорош, если ИТ и бизнес готовы, допустимы «плавающие» бюджеты

Проектная дисциплина:

библиотека проекта, матрица коммуникаций,
регулярные статус-встречи с фиксацией результатов

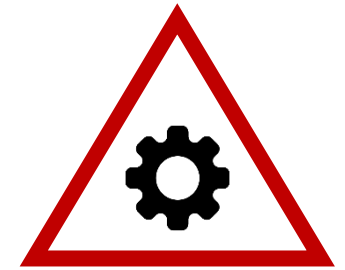
Регулярные встречи:

Простой шаблон отчета по задачам (тикеты в IM),
Оценка статуса по задачам, РП дает задачи на следующий период. Оформлять One Page Report. На регулярных встречах только решения, не влияющие на глобальные параметры проекта (сроки-бюджет-рамки)

Управляющий комитет

По графику или по необходимости.

Принимаются решения, влияющие на глобальные параметры проекта



Как: тестировать

Вариант: «Тестирует подрядчик → тестирует заказчик»
(или вести совместную приемку)

Разработать ПМИ (даже для внутреннего тестирования)

Требовать с подрядчика протокол тестирования.

Выделить стоимость тестирования в смете работ
(не платить за отсутствие результата)

Зафиксировать в договоре срок на устранение замечаний
и ограниченное количества циклов «тест-исправление»

Как: передавать в эксплуатацию



Обучить службу эксплуатации

Разработать SLA и спецификации услуг

Проработать процедуру управления изменениями

Заклучить договор и SLA с внешним подрядчиком

Заклучить OLA с внутренними подразделениями в ДИТ

Обновить каталог услуг ДИТ

Разработать процедуры управления изменениями

Общий алгоритм внедрения



Обозначаем цели
Определяем заказчика
Формируем БФТ
Собираем команду

Выбираем круг продуктов с учетом ИТ-критериев
Формируем RFI
Сужаем круг продуктов + добавляем внедренцев
Формируем RFP и кейсы для workshop'ов
Проводим workshop'ы
Фиксируем выбор продукта
Играем тендер на поставку, внедрение и сопровождение

Сбор требований
Анализ
Проектирование
Разработка/конфигурирование
Тестирование и приемка
Опытно-промышленная эксплуатация

Обучение ключевых/ всех пользователей
Обучение специалистов по сопровождению
Документирование
Разработка ИТ-услуги (внешняя спецификация, SLA, OLA, обновление каталога услуг)
Lessons learned

Спасибо! Ваши вопросы?



ID: Роман ГОТОВ

E-mail: gotov.public@mail.ru

Skype: gotovrv75



Practicum DIRECTUM

Спасибо за ваше участие!

Присылайте вопросы на адрес:

webinar@directum.ru

Мы обязательно ответим всем!

