

Налоговый мониторинг 2023: от методологии к практике





Запись

отправим всем
зарегистрированным участникам



90 минут

планируемая
продолжительность встречи



Общий чат

для общения и технических вопросов



Перезагрузите страницу

в случае неполадок: клавиши F5
или Ctrl + R



Чат для вопросов

для вопросов спикерам



Трансляция в Telegram

для просмотра и вопросов
спикерам



Александр Квятковский

Руководитель направления
по бухгалтерскому и налоговому учету
ГК «РАМАКС»

ЭКСПЕРТ В ОБЛАСТИ

- Автоматизации бухгалтерского и налогового учета
- Налогового мониторинга

BACKGROUND

- Архитектор проектов по автоматизации бухгалтерского и налогового учета, проектов по налоговому мониторингу
- 5+ проектов по налоговому мониторингу
10+ лет в IT
- Регулярный спикер-эксперт по направлению налогового мониторинга



Алиса Муратова

Руководитель проектов развития
бизнеса Directum

ЭКСПЕРТ В ОБЛАСТИ

- Электронного документооборота с контрагентами
- Машиночитаемой доверенности (МЧД)
- Электронного архива для налогового мониторинга

BACKGROUND

- 6+ лет опыта цифровизации бизнеса заказчиков
- 9+ лет в IT
- Участвовала в создании первого в России решения по обмену ТрН и ТТН, вышедшего в продуктив
- Регулярный спикер-эксперт деловых конференций по цифровизации бизнеса
- 100+ аналитических материалов в области ЭДО

План вебинара

- 1 Назначение налогового мониторинга
- 2 Требования к вступлению
- 3 3 способа работы с ФНС в рамках мониторинга
- 4 Интеграция с АИС «Налог-3»
- 5 Вопросы подготовки ИТ-систем к вступлению в НМ
- 6 Место архива в налоговом мониторинге
- 7 Кейсы

Преимущества налогового мониторинга

- ✓ Упрощается взаимодействие с ФНС
- ✓ Отсутствуют камеральные проверки
- ✓ Повышается доверие к компаниям со стороны государства и контрагентов
- ✓ Превентивное выявление налоговых рисков и быстрое урегулирование спорных налоговых позиций
- ✓ Мотивированные мнения
- ✓ Возмещение НДС в ускоренном порядке

Требования к вступлению

По доходам и активам
компании:

1 млрд рублей

~~с 3 млрд рублей~~

По налогам:

100 млн рублей

~~с 300 млн рублей~~

Законодательное регулирование

- Приказ ФНС России от 13.03.2023 № ЕД-7-23/163@ «Об утверждении Порядка получения доступа налоговых органов к информационным системам организации»;
- Требования к средствам криптографической защиты канала связи;
- Информация о технологии взаимодействия через информационную систему организации;
- Справочник видов документов СПВДОК.



Способы представления данных

Через операторов ТКС

- + Привычный способ взаимодействия
- + На первых порах можно использовать
- Планируется отказаться от них до 2024

Предоставление полного доступа налоговой службе к своему ПО

- Не ко всем документам хочется давать доступ
- Настраивать интеграции с каждой УС невозможно

Витрина данных

- + Подходит как для небольших компаний, так и для крупных (в т.ч. ГК)
- + Для тех, кто имеет множество систем (и т.ч. иностранных)
- Требования к витринам меняются

О ГК «РАМАКС»

RAMAX Group – технологический консорциум системных интеграторов и компаний-разработчиков. **29 лет на рынке**

- Автоматизация производственных, финансовых бизнес-процессов предприятий на базе зарубежных и отечественных решений
- Собственные разработки в области прогнозирования, управления моделями, оптимизации
- Практический опыт реализации проектов с использованием технологий Big Data, Machine Learning, AI, Process Mining
- 15 лет опыта внедрения комплексных решений и отдельных модулей, а также интеграции с корпоративными системами
- Реализация проектов под ключ на базе решений SAP
- Реализация проектов под ключ на базе отечественных решений (VK, СберТех, Polymatica, Directum, Pravo Tech, Галактика и др.)
- Лучшие рекомендации от заказчиков – лидеров рынка

- ✓ Около 10 успешных проектов в сфере налогового мониторинга на различных платформах
- ✓ Более 4-х лет успешной поддержки и развития систем налогового мониторинга на базе решения SAP



Подготовка к вступлению

1

Оценка степени готовности компании к переходу на налоговый мониторинг:

1. Оптимальный момент для развития внутренних систем
2. Если принято решение о нескольких проектах, то они должны выровнены между собой
3. Внедрение/доработка ЭХД
4. Организация СВК и контрольных следов в учетных системах
5. Предпроект по доработке собственных учетных систем

2

Выбор оптимального способа информационного взаимодействия

- Доступ в учетную систему
- Витрина данных

3

Выбор платформы налогового мониторинга

1. Выбор решения предоставляемые специализированными компаниями-вендорами
2. Разработка собственного решения

4

Формирование документации для вступления

1. Разработка дорожной карты (презентация информационной системы, описание СВК, обсуждение проекта РИВ)
2. Разработка документов для вступления (Подготовка РИВ. Важнейший шаг для дальнейшего проектирования)
3. Получение решения от налогового органа (Решение о проведении налогового мониторинга ФНС принимает до 1 ноября года, в котором подано заявление)

5

Разработка прототипа

К показу прототипа должна быть развернута платформа налогового мониторинга, сформирован и согласован РИВ с налоговой, сотрудники компании должны ориентироваться в налоговой витрине и уметь отвечать на вопросы ФНС.

План работ

ОБСЛЕДОВАНИЕ

- Изучение текущих процессов налогового учета, формирования отчетности, построение модели.
- Обследование текущей системы внутренних контролей и управления рисками.
- Диагностика текущих ИТ-систем.
- Разработка проекта РИВ.

1

2 3 месяца

3

4 1 месяц

1 месяц

ПРОЕКТИРОВАНИЕ

- Подготовка документов для вступления в налоговый мониторинг.
- Разработка функциональных требований к системе налогового мониторинга, системе внутренних контролей.
- Разработка методологии раскрытия показателей в Витрине данных.
- Разработка технических проектных решений.

3 месяца

РЕАЛИЗАЦИЯ

- Оптимизация текущих процессов в соответствии с требованиями раскрытия отчетности.
- Разработка прототипа.
- Настройка системы налогового мониторинга, системы внутренних контролей и управления рисками.
- Реализация требуемых доработок, отчетности.

ПОДГОТОВКА К ЭКСПЛУАТАЦИИ И ОПЭ

- Разработка и обновление пакета документации: регламент взаимодействия с ФНС, проектные решения, протокол настроек, спецификации, пользовательские инструкции и т.д.
- Обучение пользователей.
- Проведение приемочных испытаний системы.
- ОПЭ.

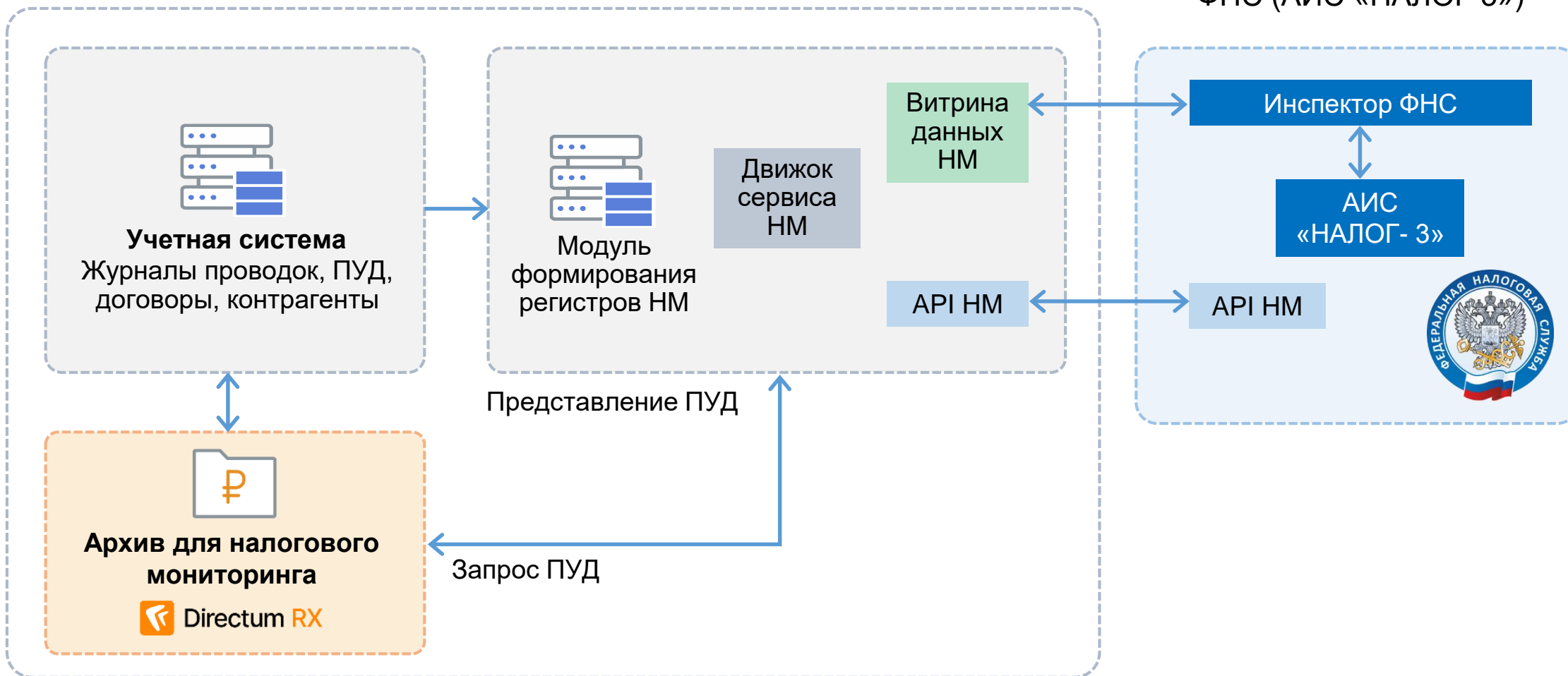
Требования и критерии выбора витрины данных для налогового мониторинга

№	Описание требований
1	Решение включено в Единый реестр российских программ для электронных вычислительных машин и баз данных.
2	Производитель предоставляет "коробочное" решение либо производится кастомная разработка под Заказчика.
3	Формирование и раскрытие отчетности по СВК в едином решении.
4	Возможность интеграции с учетными системами компании, в том числе с различными учетными системами.
5	Возможность интеграции с ЭХД для реализации раскрытия до уровня первичного документа/Способ передачи первичного документа для раскрытия налоговому органу.
6	Возможность использования решения несколькими участниками налогового мониторинга в единой инсталляции, в т.ч. возможность подключения новых участников налогового мониторинга в настроенное решение.
7	Возможность расчета налоговых регистров и/или налоговой отчетности (деклараций) на основе загруженных данных.
8	Поддержка версионности данных. Фиксация среза данных, прослеживаемость изменений в данных после момента фиксации.
9	Контроль целостности данных.
10	Поддержка решением текущих требований ФНС России к информационным системам участника налогового мониторинга.
11	Возможность формирования регламентированных документов по Приказу ФНС России от 11.05.2021 № ЕД-7-23/476@.
12	Возможность настроить произвольные налоговые регистры, донстроить налоговые регистры при изменении методологии.
13	Поддержка интеграции с АИС «Налог-3». Развитие сценариев взаимодействия в рамках интеграции с АИС «Налог-3».
14	Возможность консолидации и анализа данных по всем Обществам Группы в едином решении.
15	Формирование единой базы налоговых рисков, аналитические инструменты работы с рисками на локальном и групповом уровне.
16	Возможность самостоятельной поддержки системы ИТ-службой компании.
17	У вендора имеется политика развития и обновления решения. Обновление функциональности системы поставляется в рамках вендорской поддержки.

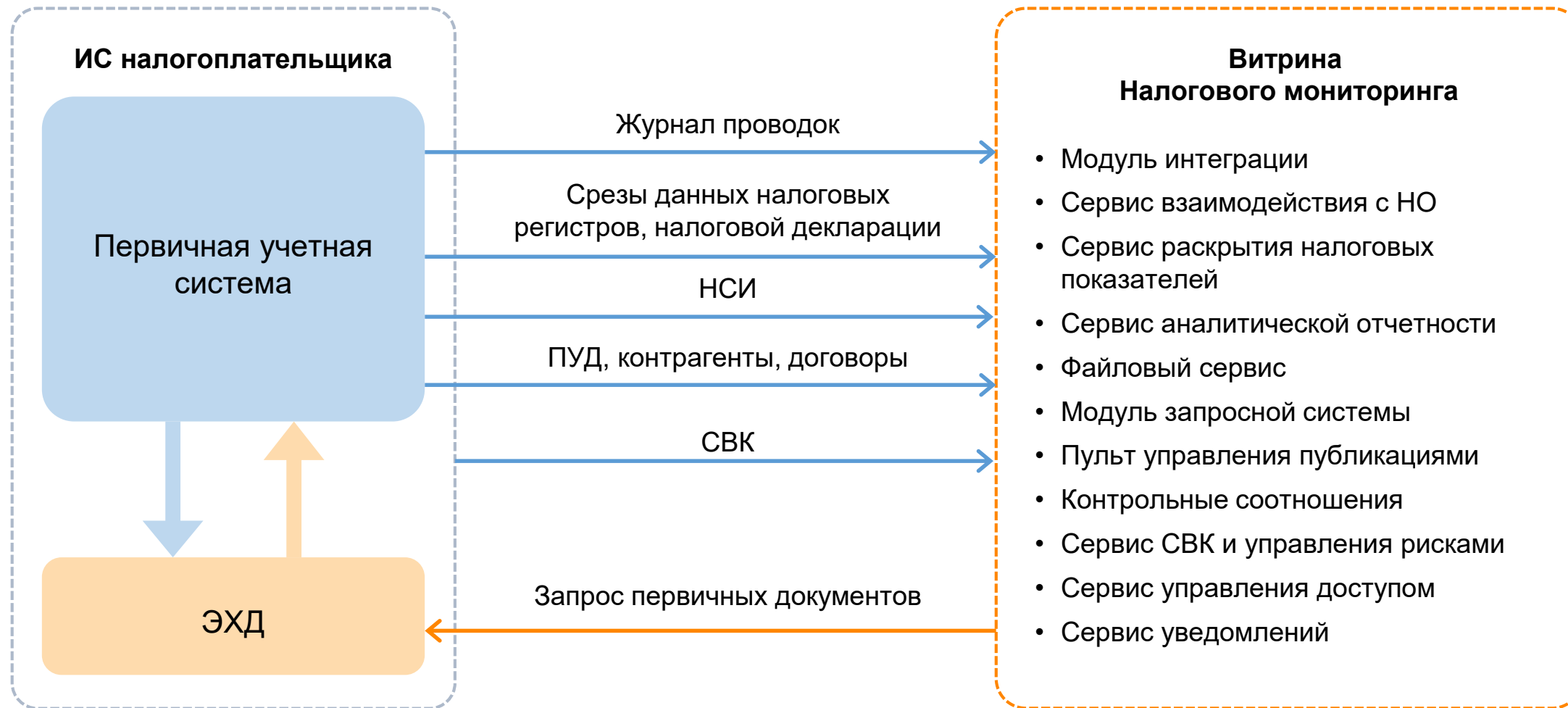
Схема взаимодействия с налоговым органом

Информационные системы налогоплательщика

Информационная система
ФНС (АИС «НАЛОГ-3»)



Принцип работы и интеграция

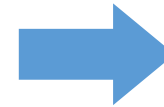


Примеры адаптации решений в рамках проектной деятельности (1/2)



Задачи

- Разная структура данных для раскрытия налоговых деклараций
- Производственные и биллинговые системы (раскрытие первичных данных производственными принципиально отличается в каждом заказчике)
- Принципиально разные подходы к построению системы внутренних контролей
- Система внутреннего контроля это не единая ИС. Это совокупность автоматизированных и ручных процедур, использующихся по всему ландшафту компании



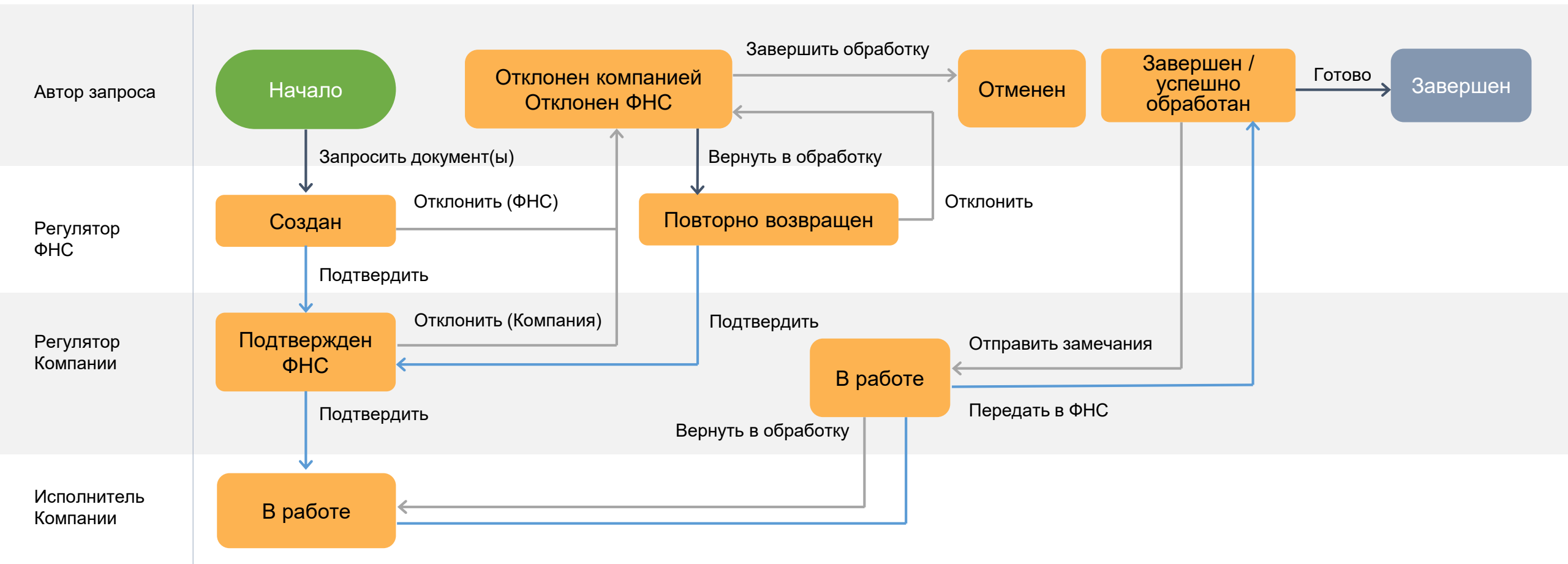
Витрина Налогового мониторинга

Разработка интерфейса построения отчетности и реализация функций коммуникации с ФНС.

Пример Запросная система

Примеры адаптации решений в рамках проектной деятельности (2/2)

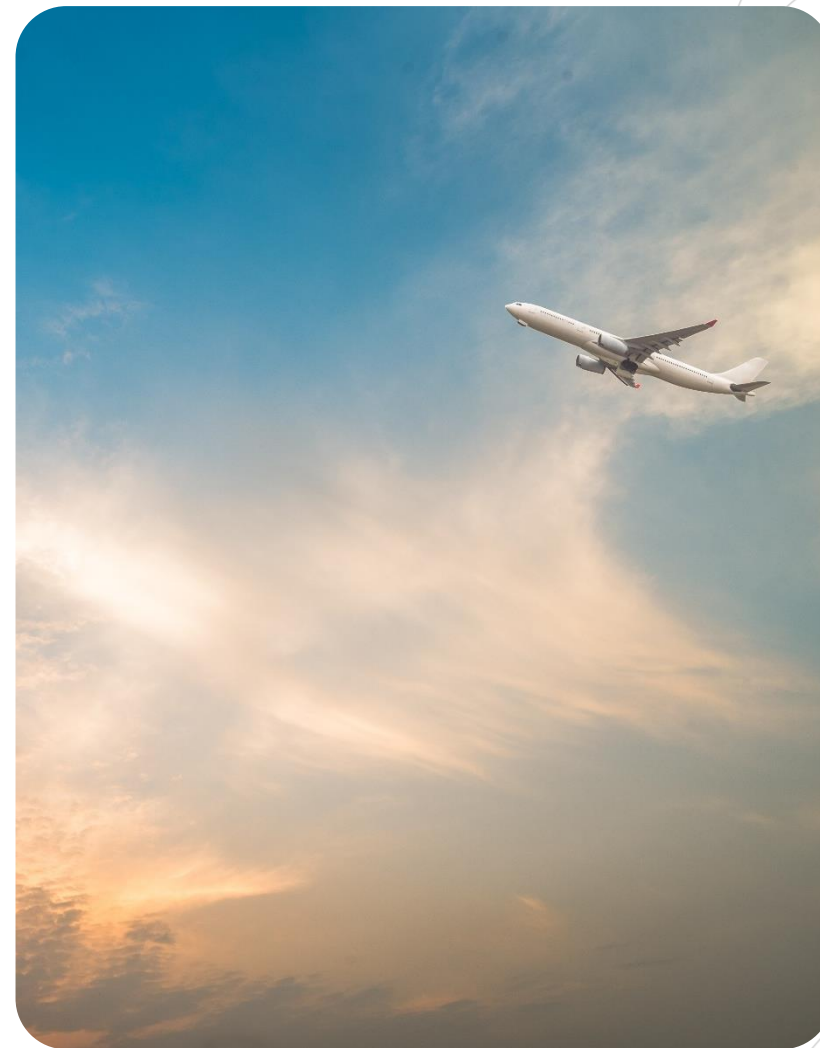
В системе отчетности реализована функциональность для сотрудников ФНС, которая позволяет направлять запросы на сканы первичных учетных документов



Проект. Система налогового мониторинга в ПАО «АЭРОФЛОТ»

Цели:

- Максимальное использование возможностей дистанционного налогового контроля
- Синхронизация подходов, применяемых налоговым органом и авиакомпанией для выявления налоговых рисков
- Экономия затрат на налоговое администрирование при переходе на безбумажную технологию
- Увеличение скорости формирования налоговой отчетности и повышение ее качества



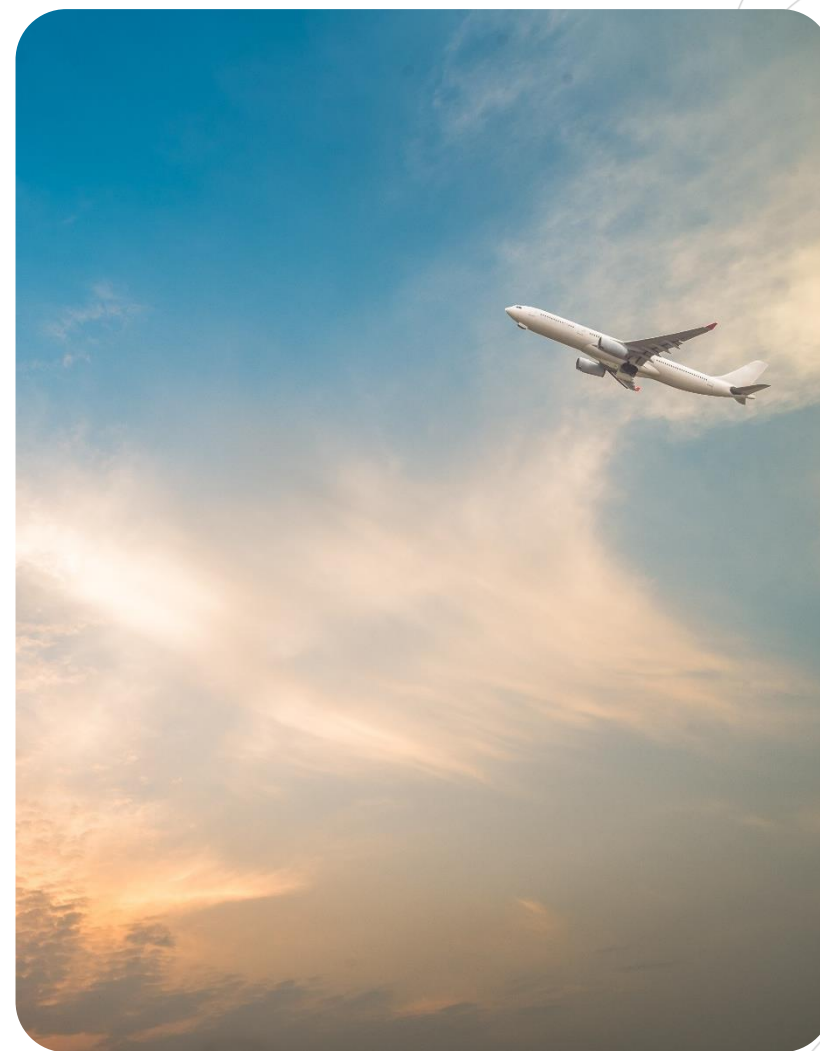
Проект. Система налогового мониторинга в ПАО «АЭРОФЛОТ»

Задачи проекта:

- Раскрытие отчетности по ННП, НДС, имущественным налогам, Акцизам, НДСЮЛ, НДСФЛ, РСВ, СВК
- Интеграция с учетной системой на платформе SAP
- Интеграция с ЭХД
- Разработка и интеграция с системой СВК компании

Дополнительно:

- Поддержка решения
- Поддержка изменений законодательства
- Проработка архитектуры решения по интеграции с АИС «НАЛОГ-3»
- Интеграция с биллинговой системой (авиабилеты)



Результаты

На **33%**

снизились трудозатраты бухгалтеров на сопровождение налоговых проверок

На **7%**

уменьшились расходы на хранение документов и налоговые проверки

В **4** раза

сократилось количество ошибок при вводе документов в архив и учетную систему

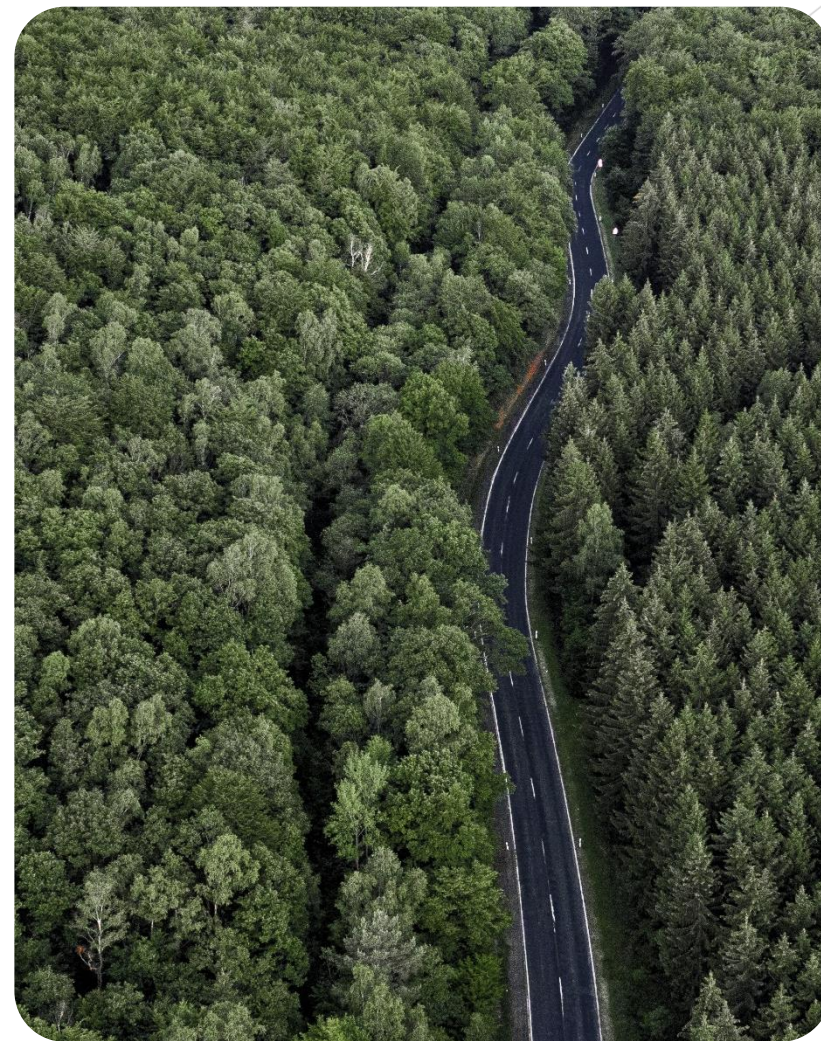
Именно решение от RAMAX было выбрано органами ФНС для демонстрации Правительству РФ в феврале 2019 года как успешный пример применения системы налогового мониторинга, и по итогам показа удостоен самых высоких оценок.

Проект.

Внедрение и тираж витрины налогового мониторинга в лесопромышленном холдинге

Цель:

Автоматизация процесса проведения контрольных мероприятий со стороны налоговых органов в режиме налогового мониторинга посредством раскрытия показателей налоговой отчетности налогоплательщика до карточки проводки с возможностью ознакомления со сканами первичных документов и договоров.



Результаты

- Автоматизированы процессы раскрытия информации по следующим видам налогов, страховых взносов и отчетности:
 - ✓ Налог на добавленную стоимость
 - ✓ Налог на прибыль организаций
 - ✓ Налог на имущество
 - ✓ Транспортный налог
 - ✓ Земельный налог
 - ✓ Страховые взносы
 - ✓ НДФЛ
 - ✓ Бухгалтерская отчетность
 - ✓ Раскрытие информации о системе внутреннего контроля
- На базе налогового мониторинга реализован расчет и формирование НДИЮЛ

Данный проект удостоен благодарности инспекторов ФНС за удобство работы с опубликованной отчетностью и высокий уровень раскрытия налоговых данных

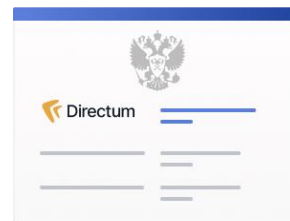
Место архива в налоговом мониторинге



Подтвержденная импортонезависимость



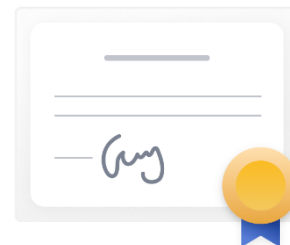
Все офисы и центры разработки расположены на территории России, владельцы компании — резиденты Российской Федерации



Продукты Directum включены в Единый реестр отечественного ПО (записи 4499 и 12822)



Работает в импортозамещенном ландшафте:
ОС на базе Linux: ALT Linux, Astra Linux;
СУБД PostgreSQL и Postgres Pro;
Мой офис, P7-Офис и OnlyOffice;
Яндекс-браузер, Chromium-Gost.

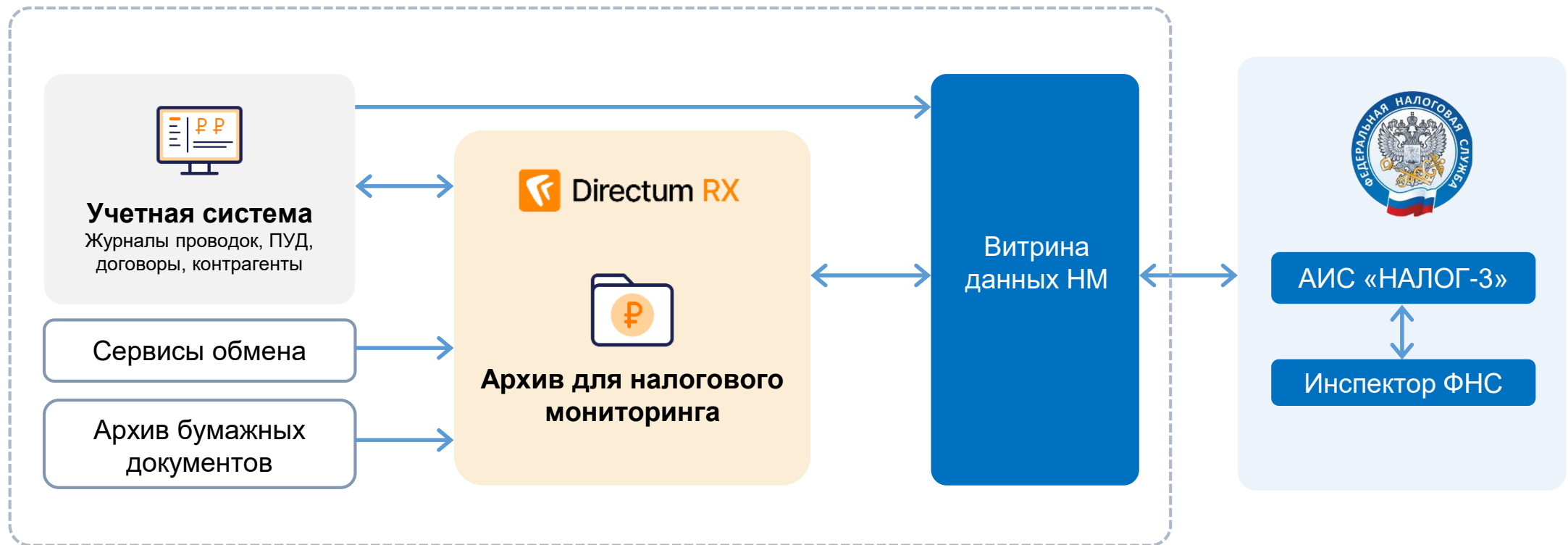


Сертификат на соответствие ФСТЭК.
Лицензия ФСБ России на осуществление разработки информационных систем, защищенных с использованием криптографических средств

Место архива

Информационные системы налогоплательщика

Информационная система
ФНС (АИС «НАЛОГ-3»)



Проблемы отсутствия архива

- Формирование и хранение документов в разных ИС
- Учет бумажных и электронных документов ведется отдельно
- Отсутствие связей создает сложности для доступа ФНС к документам
- Отсутствие разграничения доступа к документам для внутреннего учета и для ФНС

Потребности

- Сократить время обработки всех потоков документов
- Открыть доступ налоговому органу к неформализованным, формализованным ЭД и скан-образам бумажных
- Организовать оперативное занесение бумажных документов в архив
- Связывать документы по операциям
- Сократить затраты на хранение и проверки



Наполнение



- Входящие 1
- От контрагентов
- Исходящие
- Избранное
- Недавние документы
- Недавние задания
- Замещение ^
 - Бухгалтер Б.
 - Верификатор данных
 - Иванов Иван Иванович
 - Кладовщик Центрального Склада 3
 - От контрагентов
 - Суворова Ольга Валентиновна
 - На согласование
 - На исполнение
 - На доработку
 - От контрагентов
- Общие папки
- Делопроизводство
- Договоры
- Проекты
- Совещания
- Финансовый архив ^
 - Финансовые документы 🔖
 - Договоры и доп.соглашения

← Финансовые документы Записей: 74									
🔄 📄 📄 Карточка 📖 Читать 📧 Отправка 👤 Подписание 🔗 Связи 🔍 Поиск 📊 Отчеты 📤 Экспортировать 📄 Создать копию									
	@	Дата докуме...	Номер доку...	Вид документа	Коррект...	Контрагент	Наша орг. Т	Сумма	Примечание
<input type="checkbox"/>		01.11.2021	14521	Счет-фактура и документ об отгрузке товаров (выполнении)		Промышленные системы	Завод легковых автомобилей	112 008,00	
		01.11.2021	14521	Счет-фактура и документ об отгрузке товаров (выполнении)		Промышленные системы	Завод легковых автомобилей	112 008,00	
		13.09.2021	125/3	Счет-фактура и документ об отгрузке товаров (выполнении)		Промышленные системы	Завод легковых автомобилей	77 376,00	
		01.11.2021	14521	Счет-фактура и документ об отгрузке товаров (выполнении)		Промышленные системы	Завод легковых автомобилей	112 008,00	
		01.11.2021	14521	Счет-фактура и документ об отгрузке товаров (выполнении)		Промышленные системы	Завод легковых автомобилей	112 008,00	
		01.11.2021	14521	Счет-фактура и документ об отгрузке товаров (выполнении)		Промышленные системы	Завод легковых автомобилей	112 008,00	
		01.11.2021	14521	Счет-фактура и документ об отгрузке товаров (выполнении)		Промышленные системы	Завод легковых автомобилей	112 008,00	
		01.11.2021	14521	Счет-фактура и документ об отгрузке товаров (выполнении)		Промышленные системы	Завод легковых автомобилей	112 008,00	
		01.11.2021	14521	Счет-фактура и документ об отгрузке товаров (выполнении)		Промышленные системы	Завод легковых автомобилей	112 008,00	
		09.11.2021	14568	Счет-фактура и документ об отгрузке товаров (выполнении)		Промышленные системы	Завод легковых автомобилей	112 008,00	
		12.11.2021	1498	Счет-фактура и документ об отгрузке товаров (выполнении)		Промышленные системы	Завод легковых автомобилей	112 008,00	
		01.11.2021	14521	Счет-фактура и документ об отгрузке товаров (выполнении)		Промышленные системы	Завод легковых автомобилей	112 008,00	
		01.11.2021	14521	Счет-фактура и документ об отгрузке товаров (выполнении)		Промышленные системы	Завод легковых автомобилей	112 008,00	
		01.11.2021	14521	Счет-фактура и документ об отгрузке товаров (выполнении)		Промышленные системы	Завод легковых автомобилей	112 008,00	
		01.11.2021	14521	Счет-фактура и документ об отгрузке товаров (выполнении)		Промышленные системы	Завод легковых автомобилей	112 008,00	
		01.11.2021	14521	Счет-фактура и документ об отгрузке товаров (выполнении)		Промышленные системы	Завод легковых автомобилей	112 008,00	
		01.11.2021	14521	Счет-фактура и документ об отгрузке товаров (выполнении)		Промышленные системы	Завод легковых автомобилей	112 008,00	
		01.11.2021	14521	Счет-фактура и документ об отгрузке товаров (выполнении)		Промышленные системы	Завод легковых автомобилей	112 008,00	

Решаемые задачи



Ввод и распознавание комплекта документов по поставке



Проверка корректности реквизитов сторон, сумм, НДС по документу



Выгрузка документов по необходимости



Настройка прав доступа к документам



Автоматическое сопоставление номенклатуры контрагента с внутренней номенклатурой



Единый интерфейс для работы как с бумажными, так и с электронными документами

24/7

Оперативный доступ сотрудников к данным



Связка документов по операциям

Выгоды

10+ раз

снижаются
трудозатраты
бухгалтеров
на сопровождение
налоговых проверок

3-5 раз

уменьшаются
расходы на хранение
документов
и налоговые проверки

2-3 раза

сокращается
количество ошибок
при вводе
документов в архив
и учетную систему

20%

времени
освобождается
у квалифицированных
сотрудников
бухгалтерии

Требования к архивам от ФНС. Справочники



Для возможности направления документов в АИС «Налог-3»



Унификации структуры видов и категорий документов

Справочник обновляется с учетом предложений налогоплательщиков и налоговых органов.

Виды документов

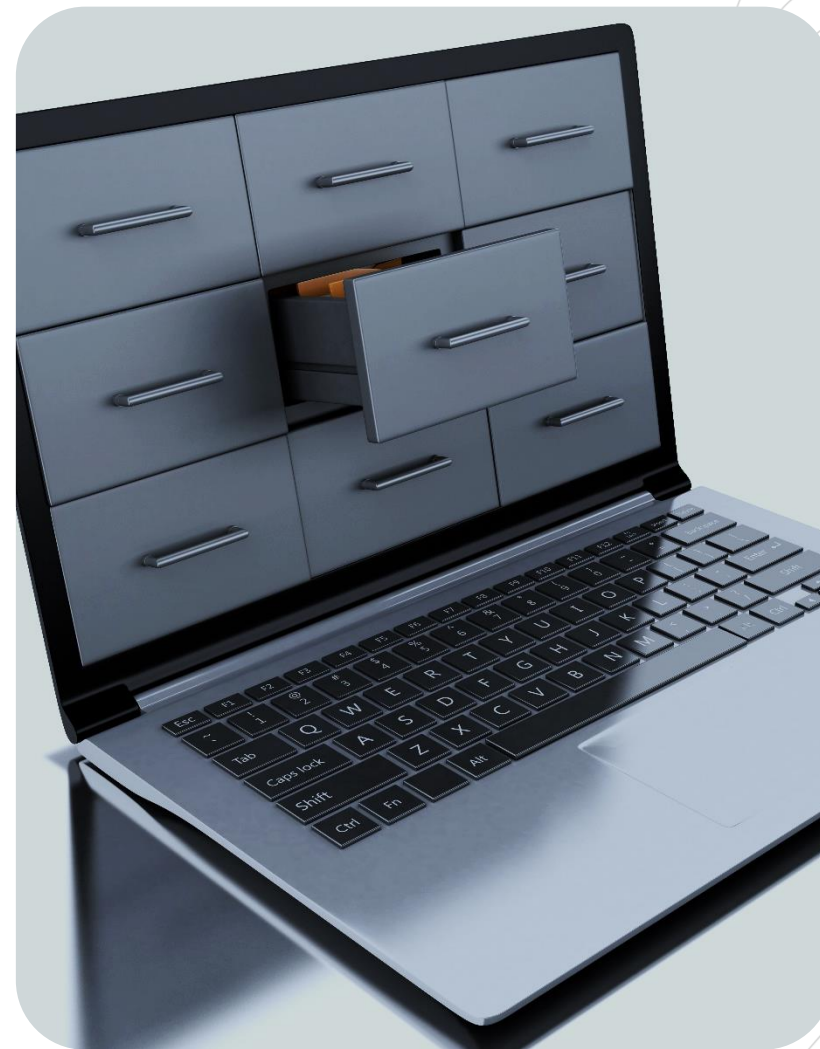
KOD	NAIM
0010000001	Авизо
0020000001	Аккредитив
0030000001	Акт внедрения результатов научно-исследовательских, опытно-конструкторских и технологических работ (НИОКРы)
0030000002	Акт о приеме-передаче объекта основных средств (кроме зданий, сооружений)
0030000003	Акт о смешении нефтепродуктов
0030000004	Акт выполненных работ по авторскому надзору
0030000005	Акт выполненных работ по землеустроительным и прочим работам
0030000006	Акт выполненных работ по инжиниринговым услугам
0030000007	Акт выполненных работ по маркшейдерско-геодезическому обеспечению
0030000008	Акт о консервации (расконсервации) объекта основных средств
0030000009	Акт инвентаризации товарно-материальных ценностей отгруженных
0030000010	Акт инвентаризации расчетов за товарно-материальные ценности, находящиеся в пути
0030000011	Акт инвентаризации драгоценных металлов и изделий из них

Карточка документа

KODR	NAIMR	TIP	PRIZN
10000	ОСНОВНЫЕ РЕКВИЗИТЫ ДОКУМЕНТА		0
10100	Дата	ДД.ММ.ГГГГ	0
10110	Номер	T(1-500)	0
10120	Дата начала периода	ДД.ММ.ГГГГ	0
10130	Дата окончания периода	ДД.ММ.ГГГГ	0
10150	Отчетный год	N(4)	0
11000	ЛИЦО ДОКУМЕНТА		1
11100	Роль лица относительно документа	T(=3)	0
11110	ИНН	T(=10)	0
11120	КПП	T(=9)	0
11130	Наименование организации	T(1-500)	0
11140	Фамилия	T(1-60)	0
11150	Имя	T(1-60)	0
11160	Отчество	T(1-60)	0
11170	ИНН	T(=12)	0
11180	Код документа, удостоверяющего личность	K(=2)	0
11190	Серия документа, удостоверяющего личность	T(1-10)	0

Рекомендации по выбору архива

- Отечественное решение
- Быстрота и удобство занесения электронных и бумажных документов
- Возможность интеграции с учетными системами
- Удобный интерфейс
- Соответствие требованиям НПА при раскрытии



Итого

- Налоговый мониторинг – это удобно
- Перед проектом по налоговому мониторингу желательно провести аудит своих учетных систем, электронного архива, СВК и методологии учета
- Важно выбрать платформу налогового мониторинга подходящую именно вашей компании, с учетом ваших требований, ее функциональных возможностей и вашей учетной системы
- Комплексный подход к реализации проекта позволит быстро и безболезненно перейти на новый вид взаимодействия
- Внедрение архива – первый и необходимый шаг к вступлению в новую форму контроля
- Следует заранее продумать шаги по интеграции с АИС «Налог-3»

Вопросы

- Планируете ли вы у себя процедуры по импортозамещению?
- Планируете или осуществляете интеграцию с АИС «Налог-3»?
- Какие актуальные задачи стоят перед вашей компанией?
 1. Есть архив и сейчас выбираем витрину
 2. Выбрали витрину, но не перевели архив в электронный вид
 3. Выбираем архив и витрину
 4. Не планируем вступать в налоговый мониторинг

Контакты для связи

РАМАХ

Бутузова Анна

Директор по маркетингу и поддержке продаж

Моб. +7 (926)816-15-61

Anna.Butuzova@ramax.ru

Запрос демо Архива для налогового мониторинга:

<https://www.directum.ru/solution/tax-monitoring-archive>