



# Резолюции с ИИ: Directum Ario в «ОДК-Авиадвигатель»



**Александр Сёмочкин**

Руководитель продвижения интеллектуальных решений  
Directum



Российский импортнезависимый продукт

**Время — самый ценный  
человеческий ресурс**

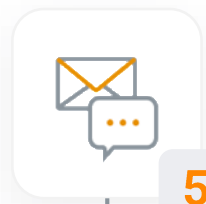




# **Как готовят проекты резолюций в российских компаниях**



# Процесс рассмотрения корреспонденции



5 минут



25 минут



?



23 минуты

## Занесение и регистрация

- Сортировка
- Сканирование
- Занесение в систему
- Регистрация

## Рассмотрение и вынесение резолюции

- Ознакомление
- Определение ответственного
- Поиск документов из контекста
- Формирование проекта резолюции
- Выдача поручения

## Исполнение

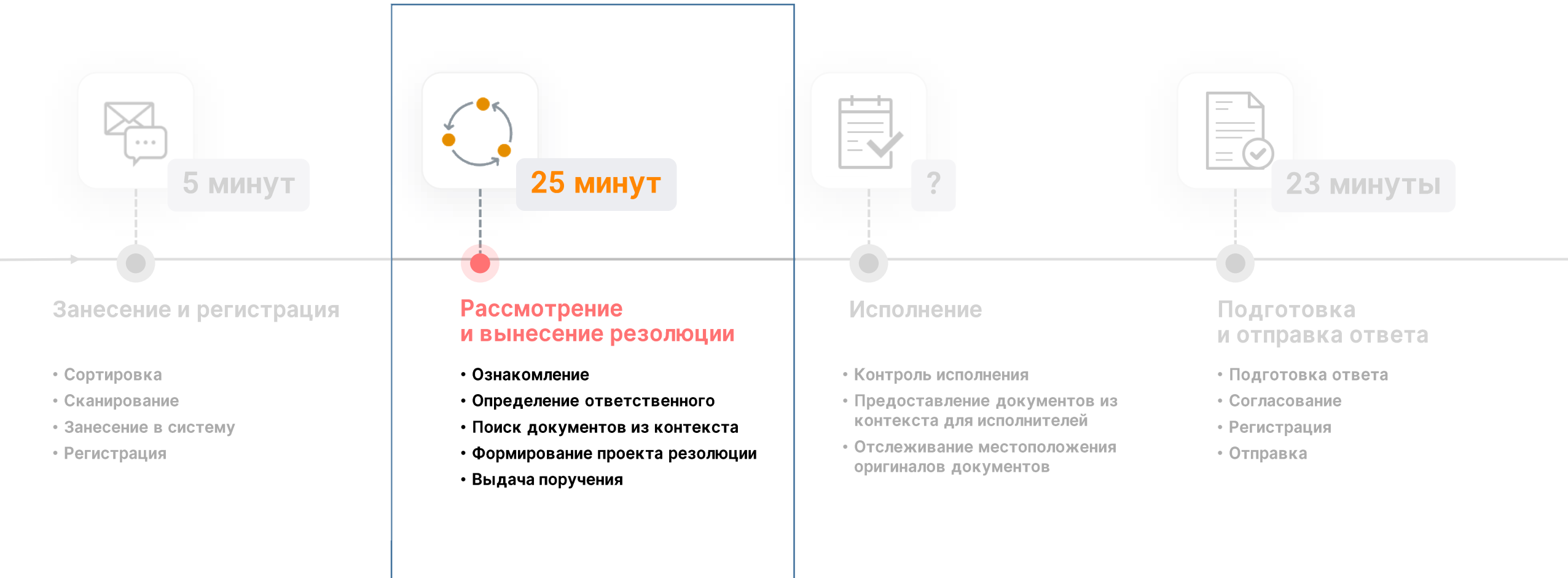
- Контроль исполнения
- Предоставление документов из контекста для исполнителей
- Отслеживание местоположения оригиналов документов

## Подготовка и отправка ответа

- Подготовка ответа
- Согласование
- Регистрация
- Отправка



# Процесс рассмотрения корреспонденции





# Способы вынесения резолюции

1

Руководитель самостоятельно знакомится с документом и выносит резолюции:

- на оригинале документа или специальном бланке
- **в интерфейсе системы или мобильном приложении**

2

Проект резолюции создает помощник, руководитель утверждает



# Компоненты резолуции

1

Что и к какому сроку нужно сделать

2

ФИО ответственного исполнителя/  
соисполнителей

3

ФИО ответственного за приёмку работ



# Трудозатраты

**5**

**МИНУТ**

на ознакомление

**10**

**МИНУТ**

на создание одного  
проекта резолюции

**15**

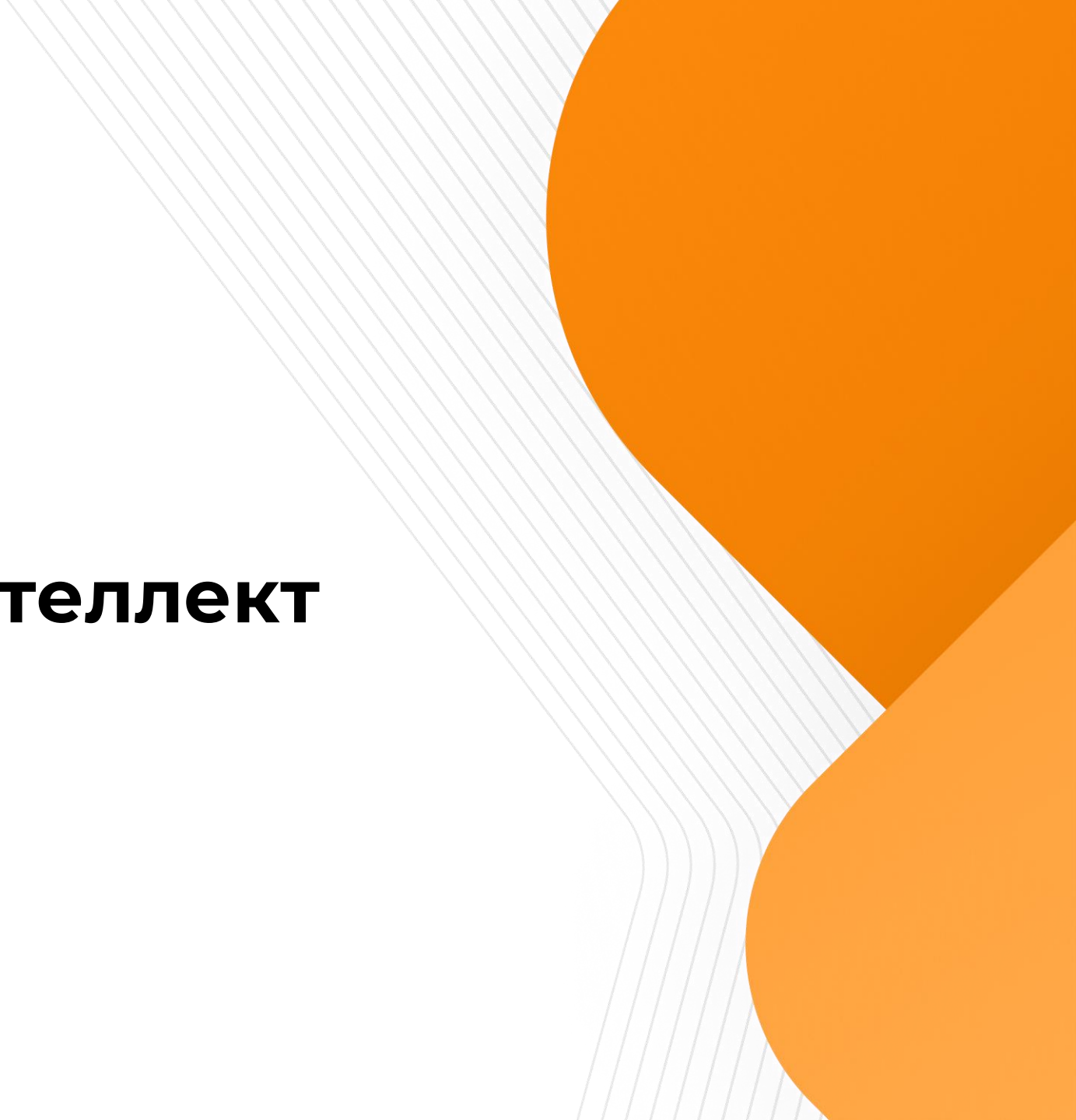
**МИНУТ**

на поиск документов  
из контекста письма





# **Чем полезен искусственный интеллект**



# Технологии искусственного интеллекта



**Natural Language Processing**  
Обработка естественного языка

- **Named Entity Recognition**  
Извлечение именованных сущностей
- **Text classification and clusterization**  
Классификация и кластеризация текста



**Computer Vision**  
Компьютерное зрение

- **Optical Character Recognition**  
Оптическое распознавание символов
- **Object Detection**  
Обнаружение объектов

**Machine learning**

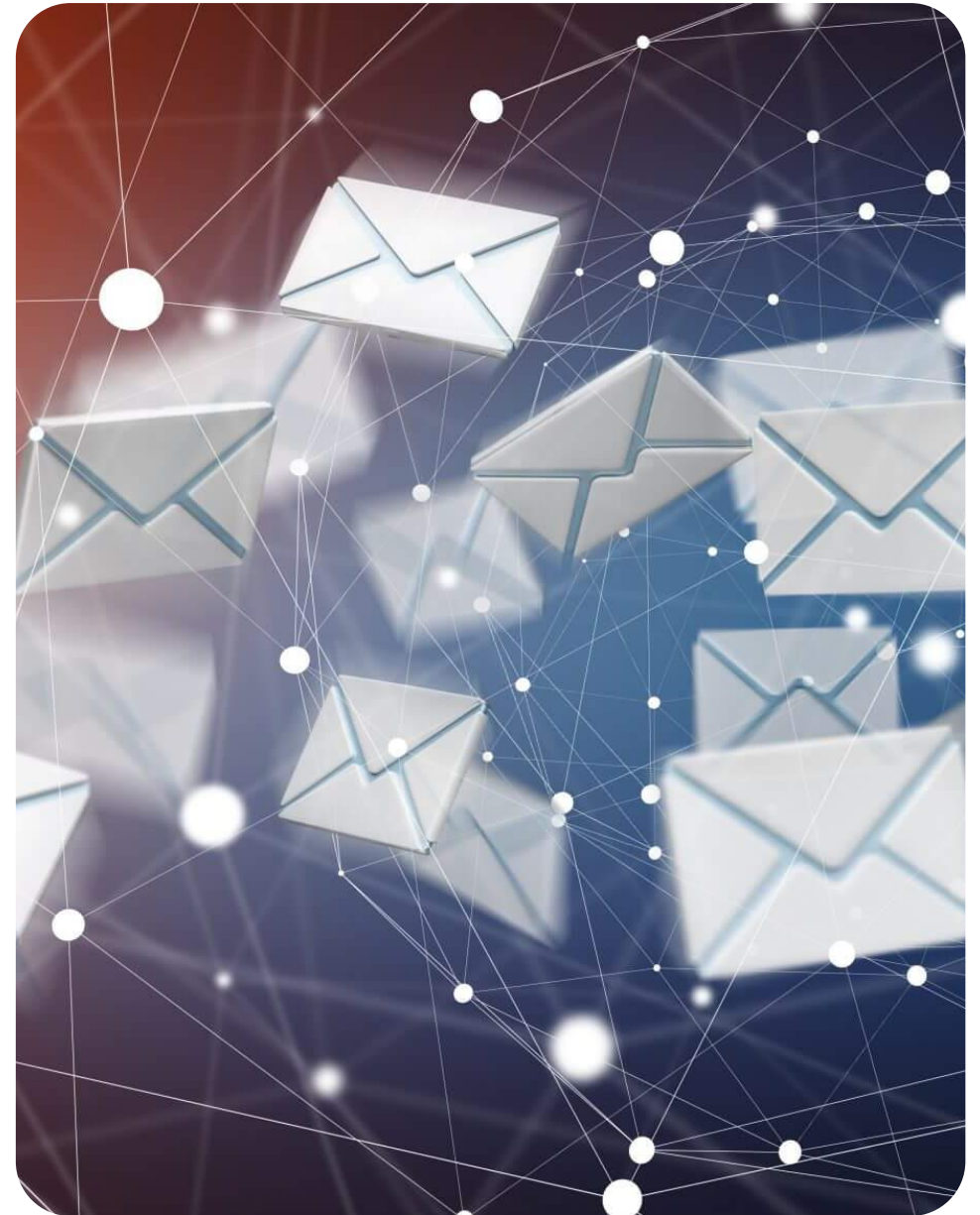
**Neural network**

**Mathematical algorithms**



# Идентификация документов

- **Корреспонденция, содержащая запрос, просьбу, претензию и пр.**
- **Письма, поступающие в ответ на исходящие**
- **Информационные письма**





# Классификация документов

1

По содержанию (виду)

2

По признаку необходимости исполнения

3

По ответственным

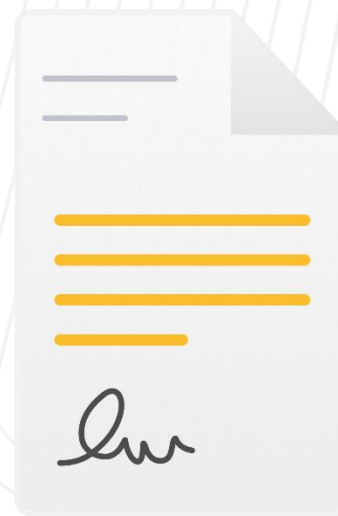
# Подбор ответственных

- Анализ содержания документа
- Привязка не к конкретным сотрудникам, а к ролям
- Множественная классификация для определения соисполнителей
- Репрезентативная выборка



# Сроки и текст резолюции

- Сроки зависят не только от содержания входящего письма, но и от его автора
- Учитываются пометки срочности
- Типовые поручения («Подготовить заключение», «В работу», «На исполнение», «Подготовить ответ»)
- Дообучение в ходе работы



# Клиенты, использующие Ario



ЧТПЗ



Альфа Капитал

L'ORÉAL



Подружка



СИБ  
АНТРАЦИТ  
ГРУППА



Объединенная  
Двигателестроительная  
Корпорация



ОДК-Авиадвигатель



ОБЪЕДИНЕННЫЙ  
СПЕЦИАЛИЗИРОВАННЫЙ  
ДЕПОЗИТАРИЙ



ГТЛК



Финансовый  
уполномоченный