

# МЭДО 2.7.1 - Большой шаг к безбумажному обмену

---



# Докладчики



**Пировских Зинаида**

Руководитель проектов по работе с органами государственной власти



**Панькин Александр**

Аналитик проектов внедрения в органах государственной власти



**МИНИСТЕРСТВО ЦИФРОВОГО  
РАЗВИТИЯ, СВЯЗИ И МАССОВЫХ  
КОММУНИКАЦИЙ  
РОССИЙСКОЙ ФЕДЕРАЦИИ**

**(Минцифры России)**

**ФЕДЕРАЛЬНАЯ  
СЛУЖБА ОХРАНЫ  
РОССИЙСКОЙ ФЕДЕРАЦИИ**

**(ФСО России)**

**П Р И К А З**

от 04.12.2020

№ 667 / 233

Москва

**Об утверждении Требований к организационно-техническому  
взаимодействию государственных органов и государственных организаций  
посредством обмена документами в электронном виде**



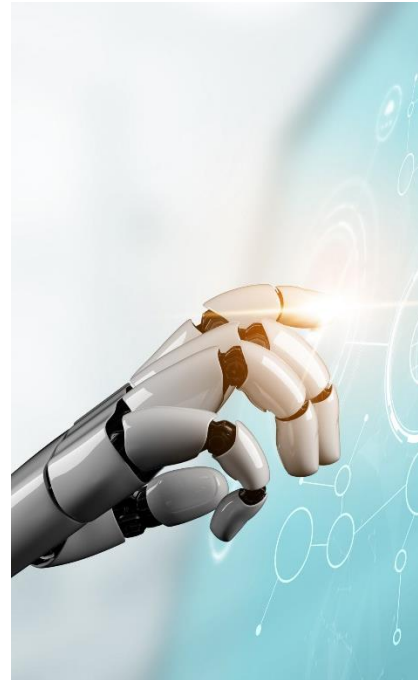
# Актуальные темы



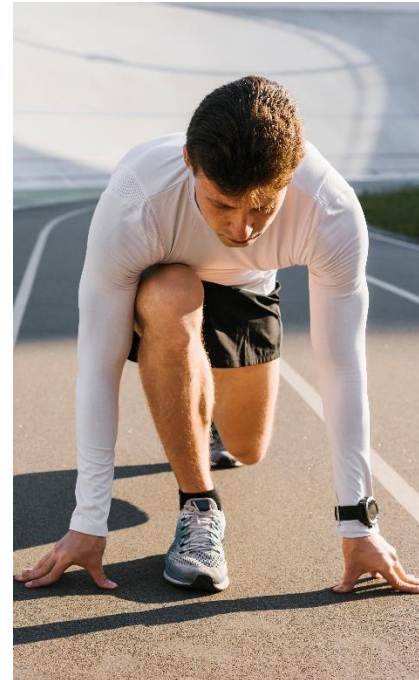
Какие изменения вносит  
новый формат обмена  
МЭДО 2.7.1?



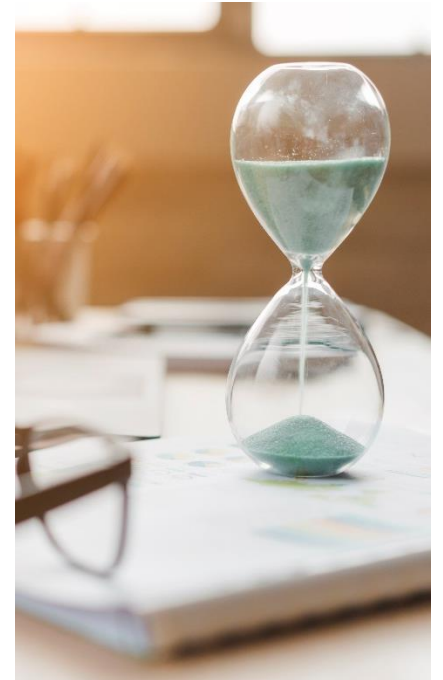
Чем грозит  
несоблюдение  
форматов обмена?



Определяем  
подводные камни и  
риски



Расскажем экспертно на  
что стоит обратить  
внимание при переходе



Что ждет впереди -  
МЭДО 3.0.



## Изменения в связи с новыми форматами

1

Скан-копия может передаваться только в качестве приложения к «основному» документу.

2

Новые реквизиты *Вид документа* и *Гриф доступа к документу*.

3

Необходимо указать как минимум одну связь.

4

Появилось обязательное условие – количество страниц документа не может равняться нулю.

5

*Уведомления о постановке на контроль.*

6

Дата и время должны задаваться с указанием часового пояса отправителя.

7

*Множественные причины отказа в регистрации .*

8

Коды ошибок для квитанций.





## Скан-копия может передаваться только в качестве приложения к «основному» документу.

- Основной документ теперь должен быть в формате PDF/A-1.
- Основной документ должен быть подписан электронной подписью в формате PKCS#7.
- Должны быть сгенерированы штампы регистрационных данных и отметок об электронной подписи.



Администрация гор. Энск  
426000, г. Энск ул. Пушкина д.1  
тел./факс (3412) 20-20-20  
e-mail: adm\_ensk@sitename.ru

25.04.2019 № 02/0059-2019 На  
№ 85 от 25.04.2019

Руководителю  
Федеральной службы  
по труду и занятости

Иванкову М.Ю.

Уважаемый Михаил Юрьевич!

В целях обеспечения возврата в доход федерального бюджета восстановленных в бюджет субъекта Российской Федерации средств, использованных в предшествующие годы, направляем Вам Уведомления по расчетам между бюджетами.

Приложение: на 1 л. в 1 экз.

С уважением,

и.о. начальника управления

А.К. Солнцев



ДОКУМЕНТ ПОДПИСАН  
ЭЛЕКТРОННОЙ ПОДПИСЬЮ

Сертификат

3A9722B0E1E7BBB9BD53221DAEBC  
565642898BCF

Владелец

Солнцев Андрей Константинович

Действителен

с 09.04.2018 по 16.03.2118



# Directum Долговременный архив

Управление бумажным и электронным архивом предприятия



## Прием документов

Планирование приема  
Проверка целостности и юридической значимости



## Размещение в архиве

Определение в дела  
Учет документов и дел  
Назначение прав доступа  
Архивный формат хранения



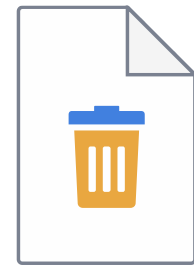
## Доступ к документам

Поиск документов  
Запрос прав доступа  
Справки, копии, выписки  
Выдача в читальный зал



## Регулярные процедуры

Проверка целостности  
Перештамповка  
CAAdES-A



## Уничтожение

Контроль сроков хранения  
Отбор дел к уничтожению  
Экспертиза ценности  
Гарантированное уничтожение



## Новый реквизит *Вид документа*

- Выделено 88 видов документов
- Новый справочник «вид документа»

DK00000076	Служебное письмо государственного органа или организации
DK00000000	Другие виды документов
DK00000081	Указ Президента Российской Федерации
DK00000022	Парламентский запрос
DK00000007	Депутатский запрос





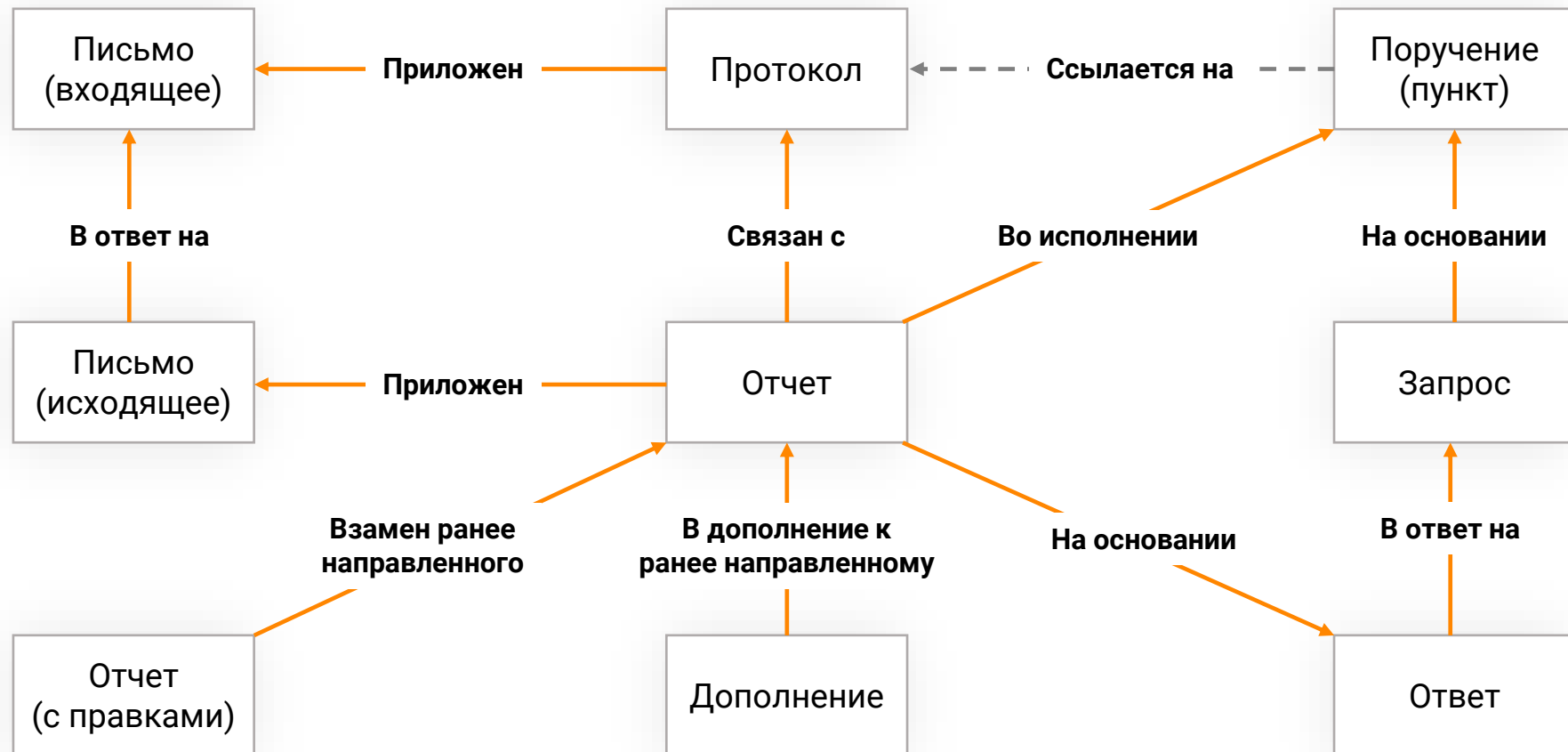
## Новый реквизит *Гриф доступа к документу*

- Выделено 2 вида доступа
- Новый справочник «Гриф доступа»
- Регламенты по работе с ДСП

Идентификатор грифа доступа	Наименование грифа доступа	Пояснение по применению
DC00000000	Обычная информация	Для документов, не содержащих информации ограниченного распространения (по умолчанию)
DC00000001	Информация ограниченного распространения	Для документов, содержащих информацию ограниченного распространения, например, информацию для служебного пользования, коммерческую тайну или персональные данные



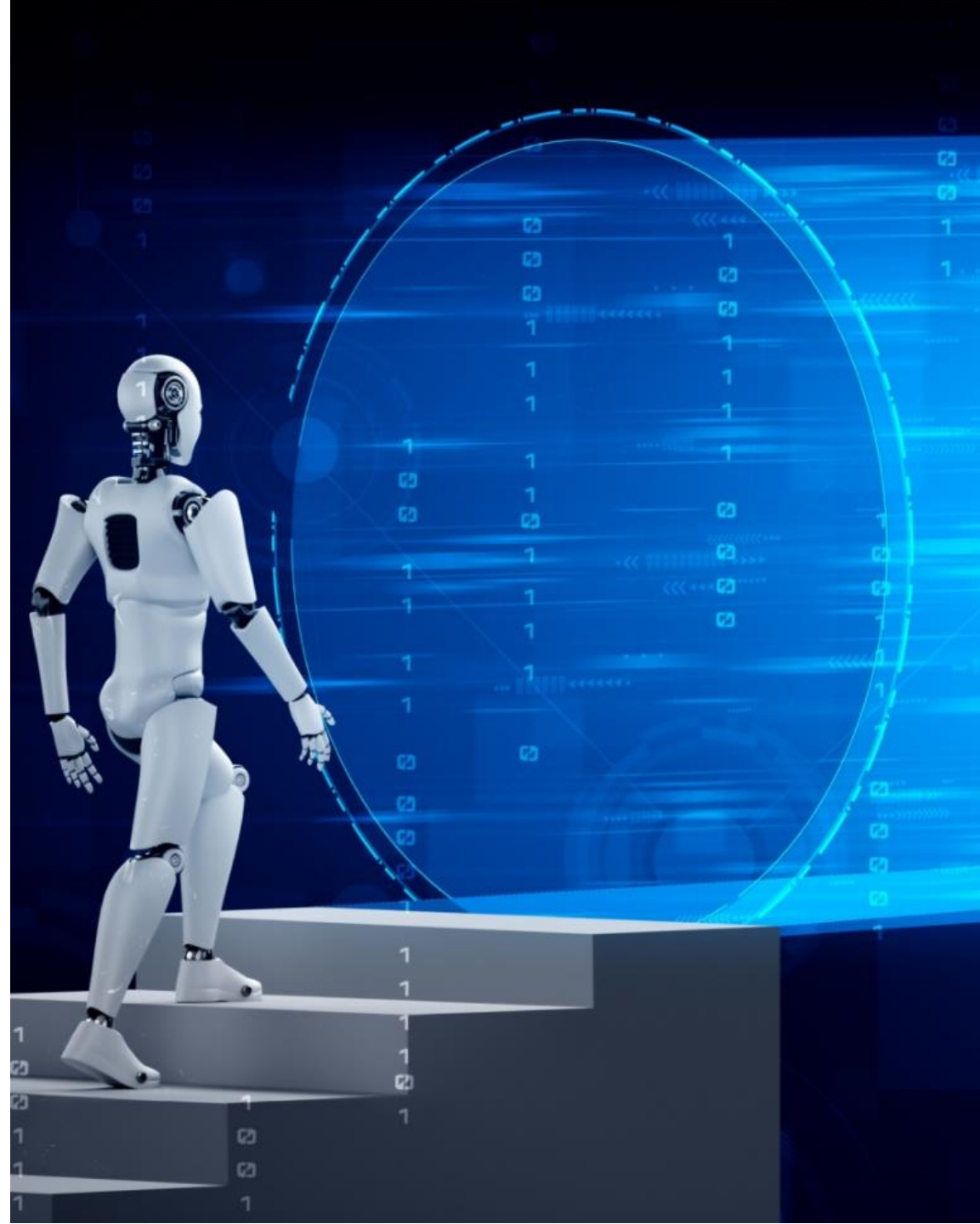
## Выбор связи (пример связей)





# Количество страниц

- Автоматический подсчет страниц
- Указание количества страниц для основного документа и приложений к нему





# Уведомления о постановке на контроль

- уведомления о регистрации или об отказе в регистрации документа;
- уведомлений - о принятии к исполнению, о подготовке доклада, о направлении доклада;
- уведомления об опубликовании документа.





# Часовые пояса отправителя

- 17 125 191 км<sup>2</sup>
- 11 часовых поясов





## Множественные причины отказа в регистрации

Группа 1. Отказы, связанные с форматом и корректностью полей сообщения

Причина отказа	Пояснение по применению
Не указан вид документа	Атрибут "Вид документа" не заполнен (необходимо заполнять вид документа в строгом соответствии со справочником)
Не указан корреспондент	Корреспондент (получатель) не указан в паспорте сообщения или контейнера
Не указаны номер и дата исходящего документа	Номер и (или) дата "исходящего" по данным СЭД отправителя не указаны в паспорте документа
Не указаны номер и дата основания для ответа	Номер и (или) дата "исходящего" по данным СЭД получателя не указаны в паспорте "ответа"
Ошибка адресации	Техническая ошибка при указании адресата, например отсутствующий GUID абонента
Формат сообщения не соответствует требованиям	Паспорт сообщения, паспорт транспортного контейнера не соответствует XML-схеме или другим требованиям приказа





## Коды ошибок для квитанций

Сервис проверки сообщений: ... Флаги 0 или 1 в зависимости от критерия проверки (ч. ниже)]	***
Сервис проверки сообщений: Нарушена комплектность сообщения	**1
Сервис проверки сообщений: Паспорт не соответствует схеме	*1*
Сервис проверки сообщений: Сертификация адресата не соответствует конфиденциальности сообщения	1**
Не существующий адрес указан в INI	201
Повторная отправка с уже существующим идентификатором документа	202
Отсутствует passport.xml в контейнере сообщения	203
Отсутствует содержимое сообщения	204
Идентификатор отправителя не совпадает с отправителем в INI	205
Отсутствует XML сообщения в INI или значения имеют не правильный формат	206
Не пройдена проверка ФЛК	207
Не пройдена проверка электронной подписи	208
Превышено время ожидания доставки сообщения	209
Неизвестная ошибка	999



# Горячие темы

---

- Переходный период, чего ожидать?
- Правомерно отказывать в рассмотрении из-за форматов?
- Какие санкции при обмене в старых форматах?





Что ждет в МЭДО 3.0?



# Ваши вопросы?



**Пировских Зинаида**

Руководитель проектов по работе с органами государственной власти

Directum в Москве: + 7 (499) 277-15-60  
(многоканальный)